

柚の木式健康経営 提案書

ACTION！セミナー2023 in 福岡

社会福祉法人 柚の木福祉会
理事長 白谷憲生

profile

社会福祉法人柚の木福祉会

理事長

白谷憲生



精神保健福祉士

社会福祉士

相談支援専門員

福祉施設経営30年

健康の秘訣：創造する喜び

健康の秘訣：すぐ動く

令和元年 福岡県働く世代をがんから守るがん対策サポート事業 登録事業所

令和3年 がん健診の受診率向上による県知事表彰

17事業所 職員数154名

児童福祉法

- 発達支援事業所
- 放課後デイサービス事業所
- 保育所等訪問事業所
- 計画相談事業所

障がい者福祉法

- 生活介護事業所
- 就労支援A型事業型事業所
- 就労支援B型事業型事業所
- 共同生活援助事業所
- 居宅介護支援事業所
- 計画相談事業所

高齢者福祉法

- 小規模多機能型居宅介護事業所

ライフステージをトータルにサポート

“あなたと寄り添う”事業



持続可能な発展 100年企業への道

法律の改変
人財確保の困難性
労務環境整備
安全配慮義務
安定しない財務収入
利用者獲得の熾烈化
デジタル革新
承継

VUCA (ブーカ)

- VUCA : 先行きが不透明で、将来の予測が困難な状態

○ Volatility 変動性

○ Uncertainty 不確実性

○ Complexity 複雑性

○ Ambiguity 曖昧性



健康経営優良法人

健康経営優良法人
ブライツ500



健康経営とは

- 従業員等の健康管理を経営的な視点で考え、戦略的に実践することです。
- 企業理念に基づき、従業員等への健康投資を行うことは、従業員の活力向上や生産性の向上等の組織の活性化をもたらし、結果的に業績向上や株価向上につながると期待されます。
- 健康経営は、日本再興戦略、未来投資戦略に位置づけられた「国民の健康寿命の延伸」に関する取り組みの一つです。
- 経済産業省では、健康経営に係る各種顕彰制度として、「健康経営銘柄」の選定や「健康経営優良法人認定制度」を創設しています。

概要

職員が**安心**して**楽しく働ける環境**がある。
利用者様にも**健康支援**をしている。



健康経営の目的

ヒトを大切に

- 1 良い人財獲得と育成、心身の健康維持
- 2 風通しの良い社風と明るい人間関係
- 3 誇れる労務環境
- 4 いつまでも健康で働ける会社
- 5 BRAND会社に勤めるステータス

健康経営効果

健康経営優良法人 ブライト500 効果

リクルート効果

企業のイメージアップ・柚の木BRAND

医療コストの削減

社内意識の向上

コミュニケーション等の向上

職員のモチベーションアップ

労働時間適正化や有給休暇消化率の向上

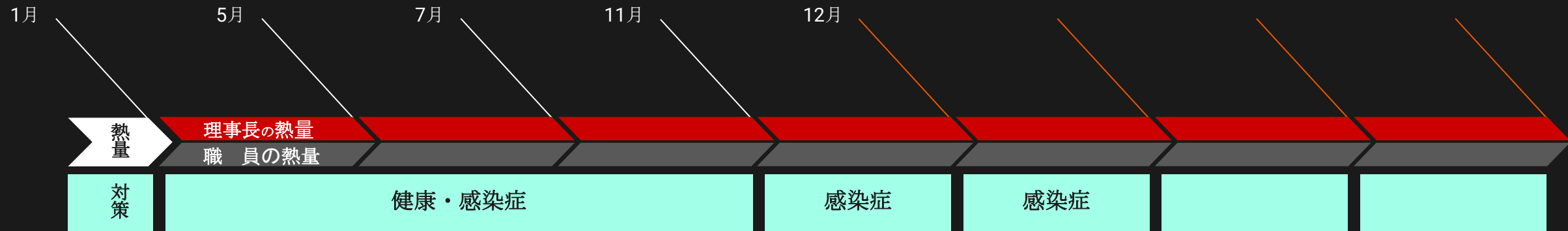
心身の健康維持とその改善による生産性の向上

健康寿命の延伸意識の革命

2022年度入職者

「健康経営優良法人ブライト500に認定されているから応募しました」

2017年 健康APタイムライン



健康アクション
プラン start

インフルエンザ
ゼロ 宣言

NO！迷運動

健康アクション
プラン委員

ほけんしつだよ
り 刊行

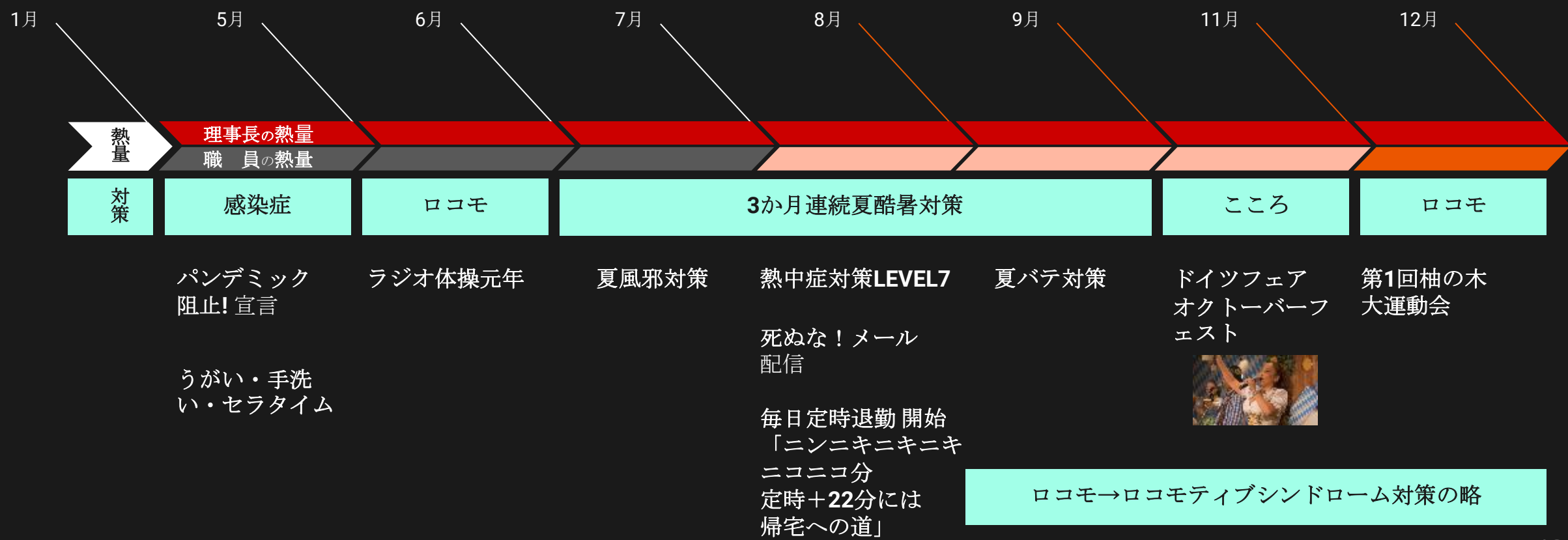
マスコット
キャラクター
よぼーちゃん
誕生



マスク着用 開始

インフルエンザ
欠席状況報告
開始

2018年 健康APタイムライン



ロコモ→ロコモティブシンドローム対策の略

OKTOBER
FEST.
FUKUOKA

11

Bayerischer Brauerbund e.V.
「バイエルンビール協会」が
認めた日本唯一のビール祭り

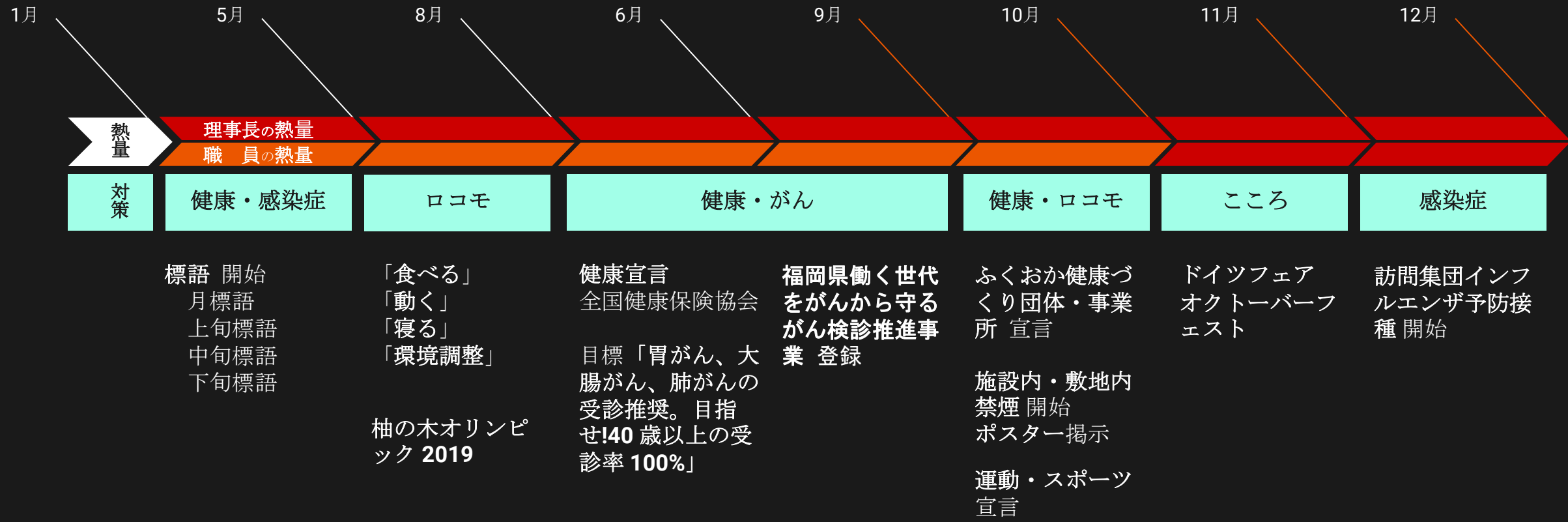
福岡オクトーバーフェスト2022

2022.10.21 FRI ▶▶ 30 SUN

平日 16:00~22:00
土日祝 11:00~22:00

入場無料 冷泉公園特設会場 福岡市地下鉄
中洲川端駅より徒歩3分 全天候型会場

2019年 健康APタイムライン

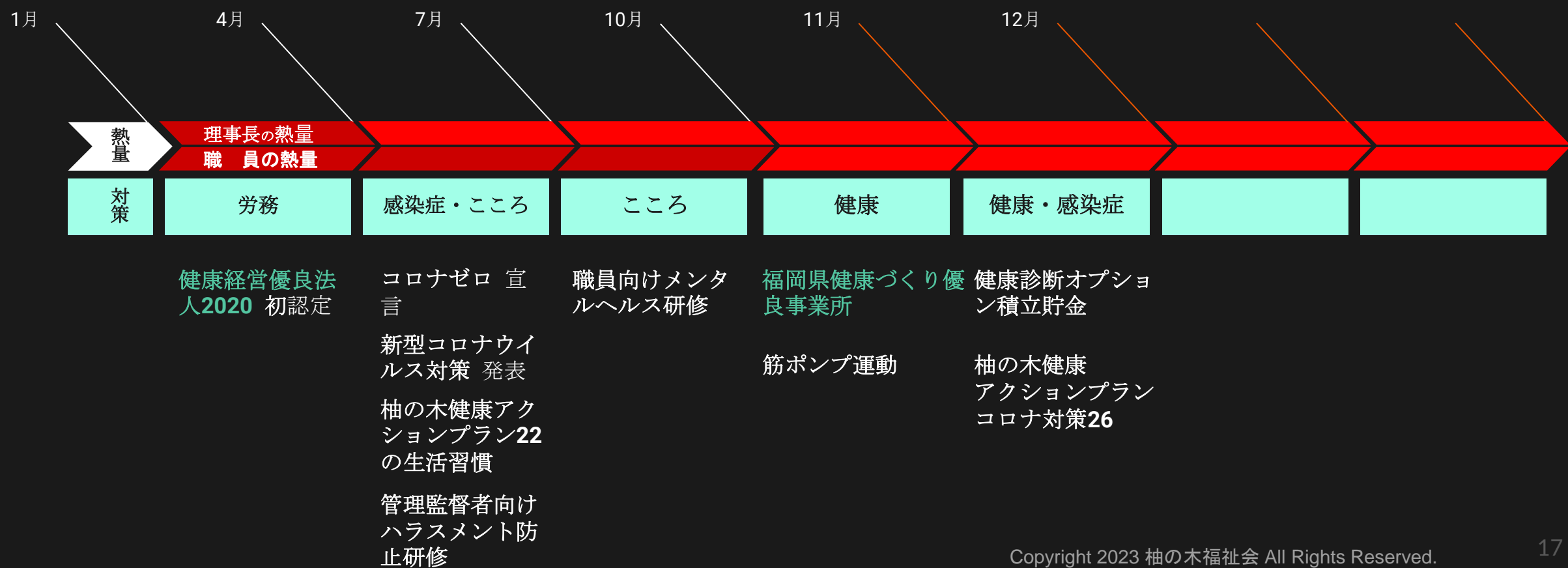


健康宣言

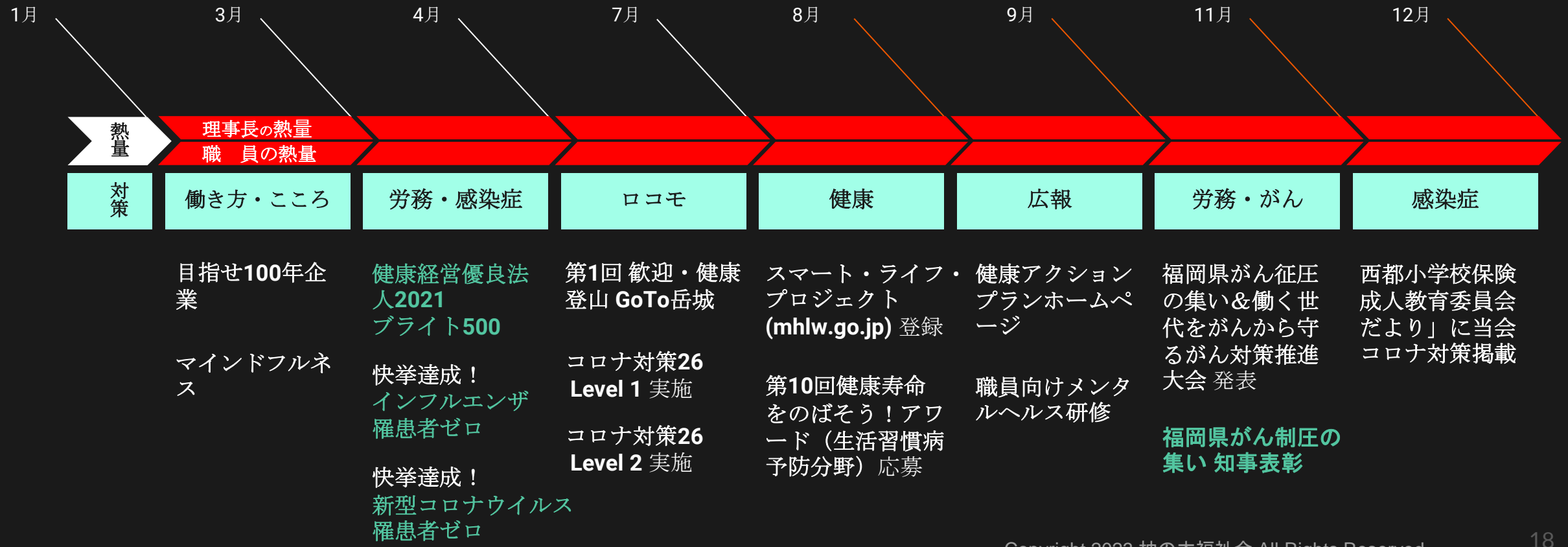
協会けんぽがあなたの職場の健康づくりをサポートします



2020年 健康APタイムライン

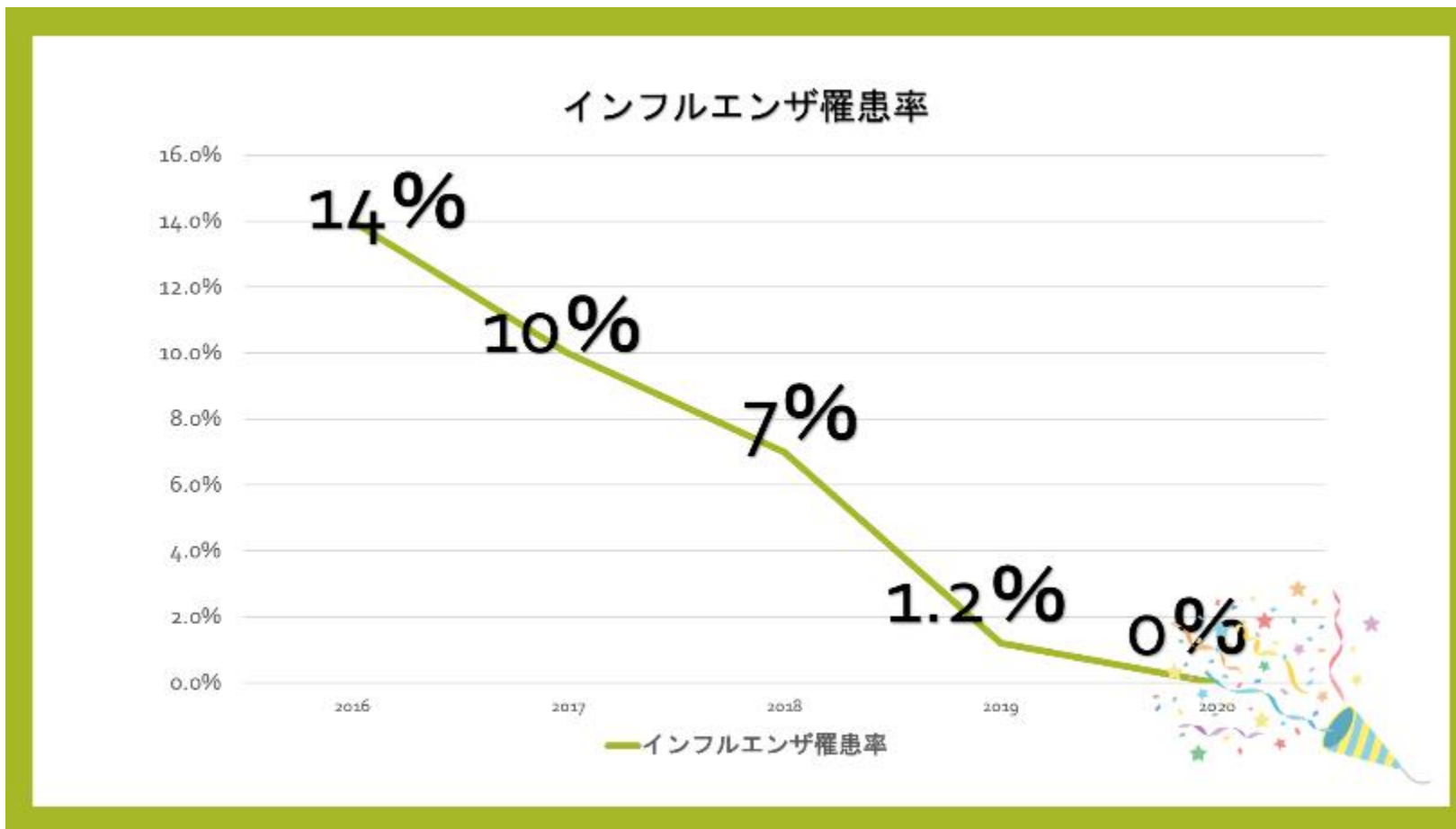


2021年 健康APタイムライン



参考

効果






健康経営優良法人 2023 ブライト500



2023
健康経営優良法人
Health and productivity
ブライト500

みんなで、健康寿命世界一を目指そう！
SUKOYAKA JAPAN
健ジャパン!



特典多数！
ご参画お待ちしております

令和5年度スマート・ライフ・プロジェクト オフィシャルアンバサダー
WBC(ワールドベースボールクラシック)2023日本代表監督 栗山 英樹

健康寿命をのぼそう
SMART LIFE PROJECT

栄養・食生活コンテンツ



健康イベント&コンテンツ



啓発ツールまとめ



健康寿命をのぼそう
SMART LIFE PROJECT

企業・団体メンバー
8665団体
(2023.06.30現在)

参画企業・団体一覧

新規参画 ログイン

参画のご案内

健康寿命をのぼそう!アワード

主催:厚生労働省・スポーツ庁



みんなの健康づくり集



トップへ戻る



コンテンツ一覧



お問い合わせ



Twitter



ログイン

新規登録

室伏長官が考案・実演する身体診断 eラーニング 「セルフチェック」を学ぼう!

OTHER 1 地域におけるスポーツ医・科学支援の在り方に関する検討会議提言を解説

OTHER 2 第41回大分国際車いすマラソン～勇気と希望の灯を未来につなぐ～

スポーツ庁 Web広報マガジン
DEPORTARE
デジタルターレ

2023 JANUARY 1

皆さん
これできますか?

YZNK-INT-STAFF
インターネット アクセス

表彰状

社会福祉法人柚の木福祉会

理事長 白谷憲生 殿

貴事業所は福岡県働く世代をがんから守るがん対策サポート事業の登録事業所として事業所におけるがん検診促進に取り組みられがん検診の受診率向上に寄与されましたその功績は誠に著しいものがあり他の模範でありますよってここに貴社の功績を顕彰し表彰します

令和三年九月十八日

福岡県知事 服部 誠太郎



ホームページ

健康アクションプラン

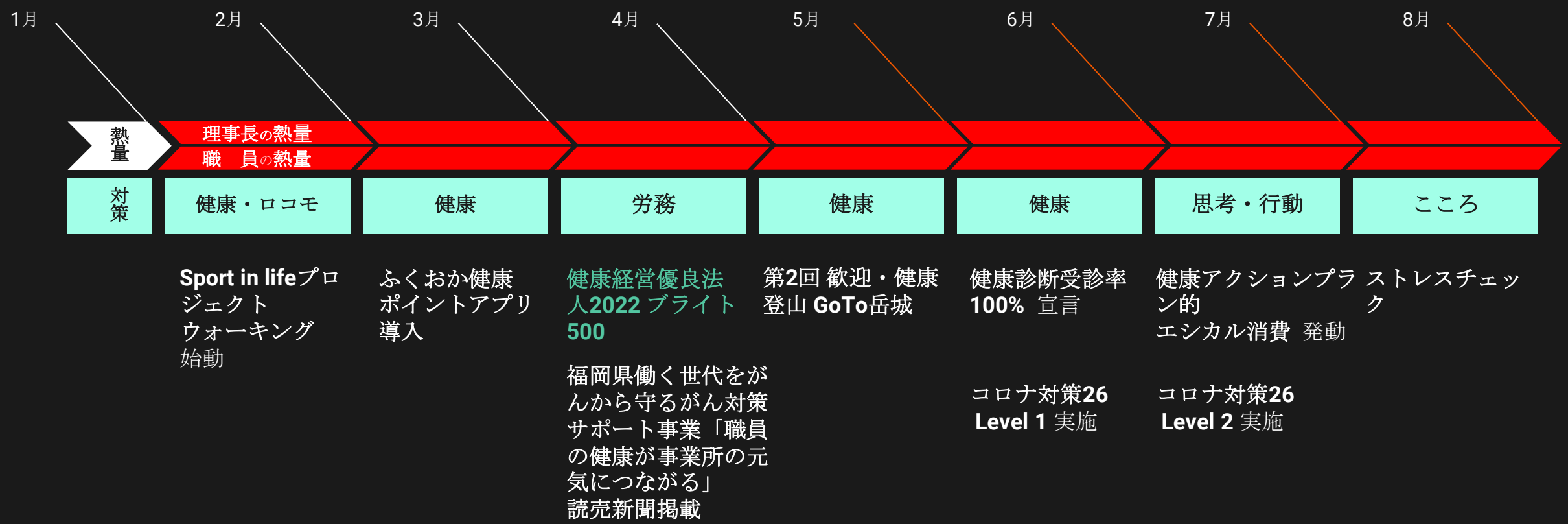


ホームページ

柚の木SDG's



2022年 健康APタイムライン



ふくおか健康ポイントアプリ

ふくおか 健康ポイントアプリ

HOME

特典協力店

各市町村の取り組み

よくあるご質問

お問い合わせ

ダウンロード・使い方

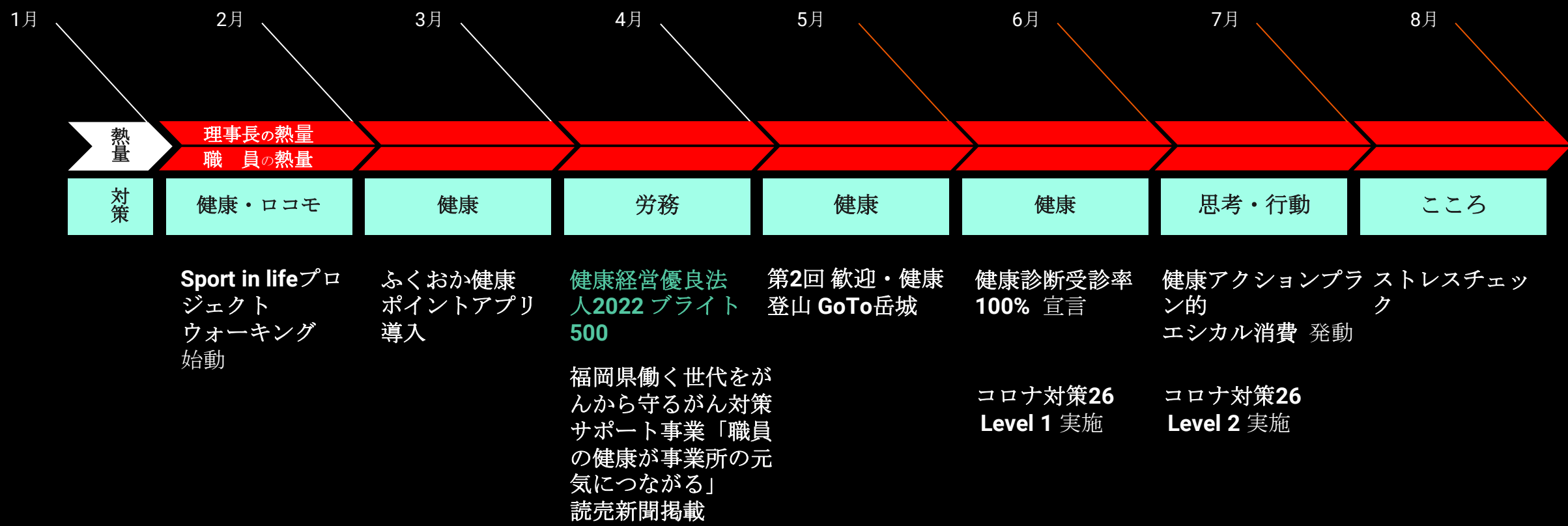
あるくと
たまると
トクすると



アプリでたのしく健康習慣



2022年 健康APタイムライン



2022年 健康APタイムライン



90%

2022年

有給休暇取得率（繰越日数除く）

「有給休暇の取得率が高い」200社ランキング2021（東洋経済ONLINE）

41位	オリエンタルランド	90.9%
	全国平均取得率	58.3%

労務

- 他社にいる大学の同期に「今日は年休取っている」と言ったら「なんやねん？それ」
- 転職者は「年休あったけれど取ったことがない」
- 新卒で入職職員のお父さんは「年休は知らない間に休んだことになっていた。いい会社に入ったな」

労務

100%

2022年

リフレッシュ休暇（有給）取得率

3日／年

労務

2.84倍

2022年

子の看護休暇（有給）取得 対前年比

厚労省調査「無給」企業65.1%

労務

4.12倍

2022年

介護休暇（有給）取得 対前年比

労務

42分／月

2022年

1人当たり残業時間

厚生労働省や総務省の調査
民間調査

約11時間
約28時間

労務

89.6%

2022年

定時退勤者数 138人/154人中

労務

100%

2022年

健康診断受診率

全国平均81.5% (2012年)

健康

100%

2022年

特定健診受診率

全国平均43%

国目標2023年度までに特定健診実施率70%以上

健康

52.7%

2023年

健康診断オプション付加率

がん健診の受診率向上による県知事表彰 受賞

福岡県がん制圧の集い 参加

福岡県働く世代をがんから守るがん対策サポート事業 登録

健康

身体がきつい？

一生のうちにがんと診断される確率

男性65.5% (2人に1人) 女性51.2% (2人に1人) (2019年データ)

日本人ががんで死亡する確率

男性26.2% (4人に1人) 女性17.7% (6人に1人) (2021年データ)

がん検査オプション	一般労働者	柚の木福祉会
胃がん	39.0%	98%
大腸がん	41.2%	100%
肺がん	45.8%	100%
乳がん	37.4%	39%
頸がん	35.8%	33%

がん健診の受診率向上

シンポジウムでの質問（2023年8月26日）

- 企業の課題は？
- どうすればがん検診を受診するようになるか？
- 働いていくことはイメージできて、同時にがんを含めた健康管理をしていくイメージがなかなか湧かないが、どうしたら良いか？
- 事業所の管理者の立場として、個々の従業員ができる取組は？

早期発見・早期治療が大切です

第1回 **がん啓発シンポジウム**
～チェリッシュワンライフ～
(ひとつの命を大切に)

NPO法人がんサポーター・明治安田生命・福岡県・福岡県教育委員会の
四者連携により、サンスヘルスの一環として福岡県初のがん啓発イベント「がん啓発シンポジウム」を開催。
がん検診や早期治療の大切さを、この機会に考えてみましょう！

〈開催日時〉
令和5年 **8/26(土)**
13:00～15:15(開場/12:15～)

〈会場〉明治安田ホール福岡
福岡市博多区中洲2丁目25番地(明治安田生命福岡ビル3階)

参加無料 先着200名

がん啓発の
愛蔵の
がん経験談を語る

元ソフトバンクコーポス
鳥越 裕介氏

〈主催〉
NPO法人がんサポーター

〈共催〉
明治安田生命(福岡県協賛の保険会社として福岡県がん対策推進委員会事務局に委託) 福岡県、福岡県教育委員会

紹介

企業でやれること



	がんへの取り組み
2017年	健康アクションプラン（委員発足） 目標「胃がん・大腸がん・肺がんの受診推奨、 目指せ！40歳以上の受診率100%」 がん治療者の仕事支援（柚の木独自：1名）
2018年	女性職員（28歳）がんにより急逝 仕事と治療の両立支援（厚労省：1名） 毎月第一土曜日全職員研修「運命の分かれ道 シリーズ」
2019年	福岡県働く世代をがんから守るがん対策サポ ート事業登録 安全衛生環境整備（衛生管理者、健康管理士、 堂々保健師等配置）
2021年	福岡県がん対策よか取り組み事業所知事表彰 健康診断率100%
2023年	健康診断受診者94%（4月時点） がん検診オプシオン52.7%

企業の課題 個人の課題

- 職員の健康より収入増
- 企業目標に職員の健康が入っていない
- 健康診断を推進する力が弱い
- がん検診を推奨していない
- 社員に健康教育をしていない
- パートの健診が努力義務のまま
- 自分の健康に関心が薄い
- 根拠のない不安や自信がある
- 健診・特診に行きたがらない
- 健康診断を活用していない
- がん検診したくない
- 健康の勉強をしていない
- 情報収集が苦手
- パートや主婦は健診しない
- 事象が起こってから動くので遅い（間に合わない場合も）

運命の分かれ道

婦人科検診

子宮頸がん



運命の分かれ道 がん

自分を知るシリーズ

がんのリスクを減らす方法

1次予防で病気の発生そのものを予防

2次予防で病気が進行しないうちにみつけて、早く治す。

生活習慣を見直し改善

健康診断

がん検診オプション

OPは2年～3年に一度でいい！

やってみようオプション貯金

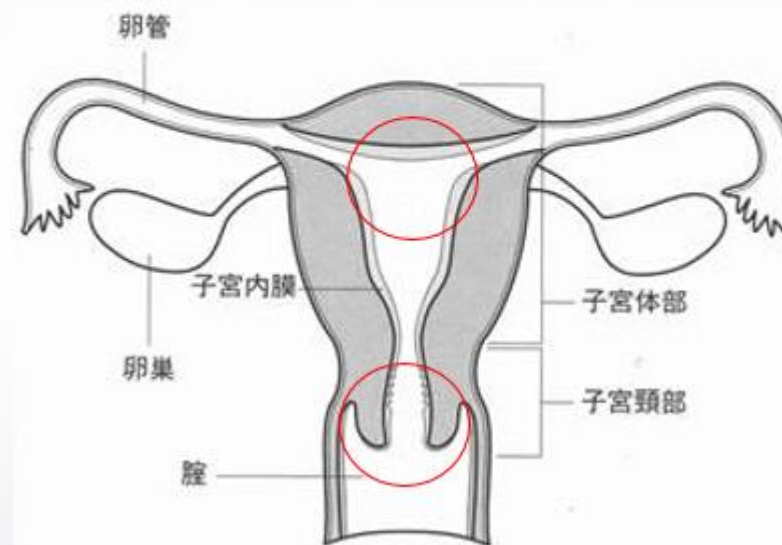
治療で痛いイヤ

病気で苦しいのもイヤ



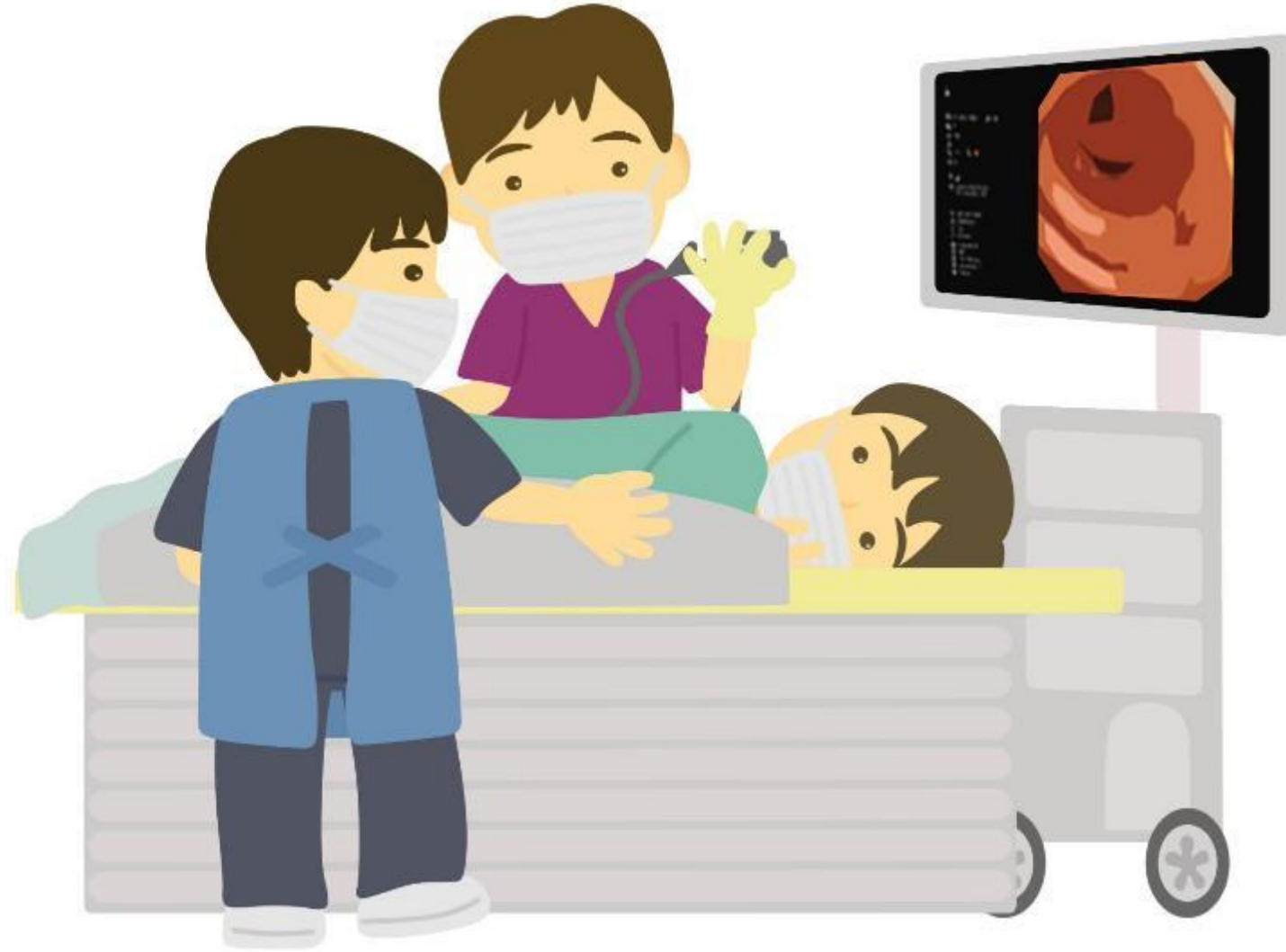
子宮がん

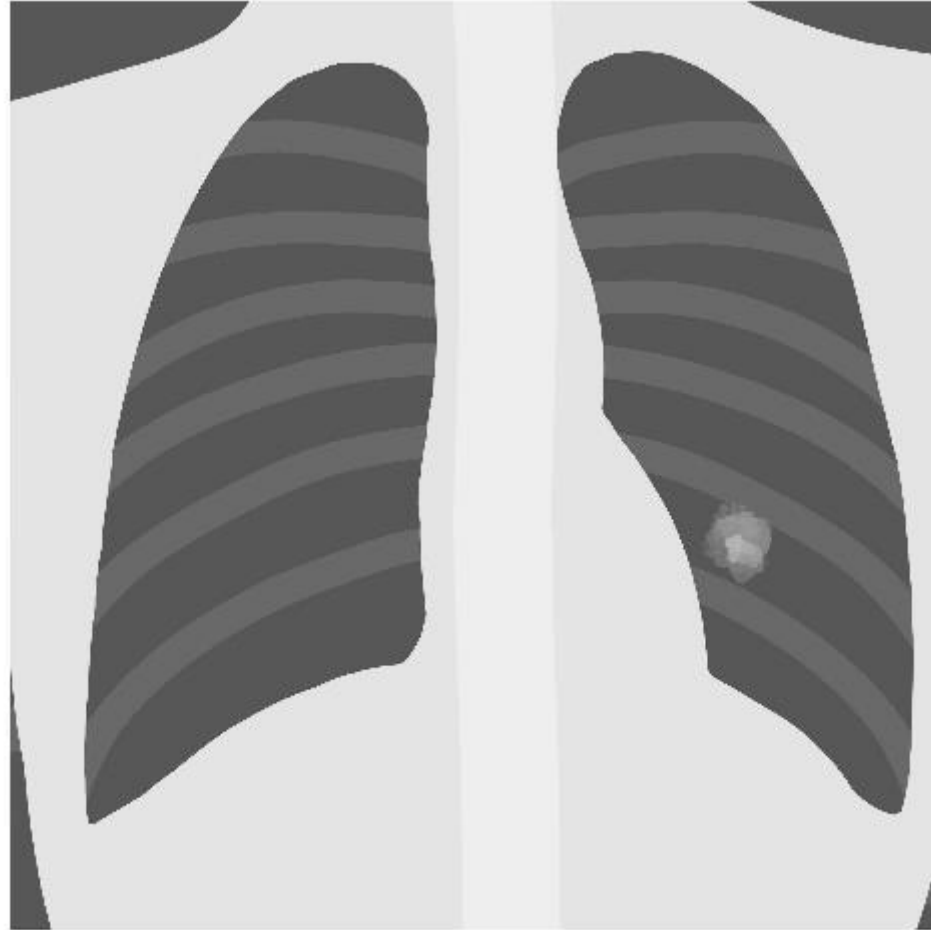
- 子宮がんは「子宮体がん」と「子宮頸がん」
- 婦人科の診察で観察、検査しやすい
- 発見されやすい
- 早期に発見されれば比較的治療しやすい
- 進行すると治療が困難
- **早期発見が極めて重要**





オプション貯金しています。

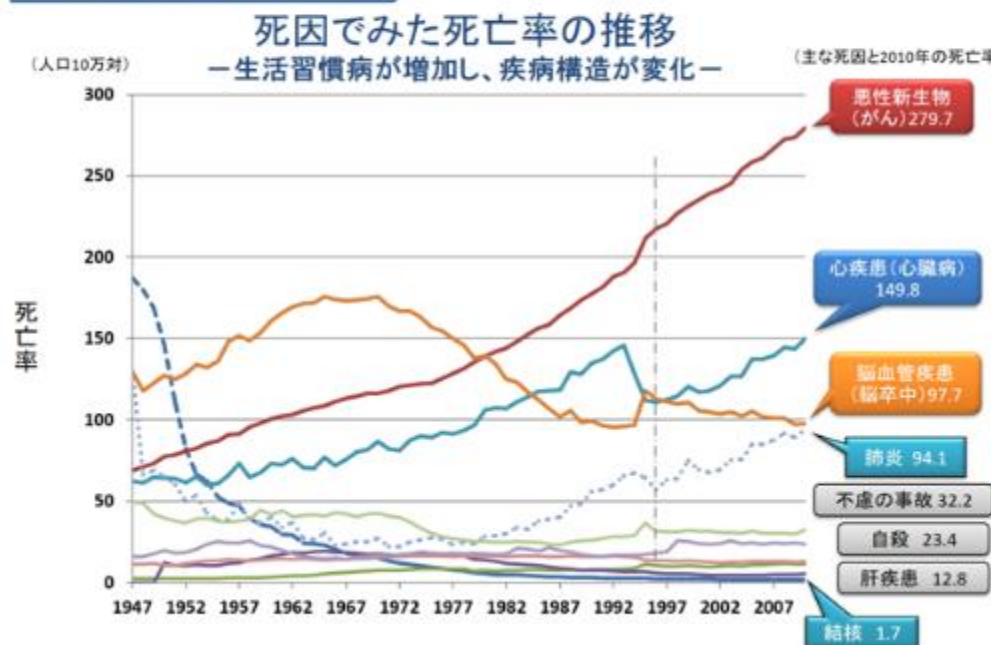






授業の概要

我が国の健康をめぐる現状①



資料:人口動態統計(1947~2010年)

日本死因第1位
がん

考えた事ありますか？
亡くなる数ヶ月、または数年
とてもつらい時間の事を

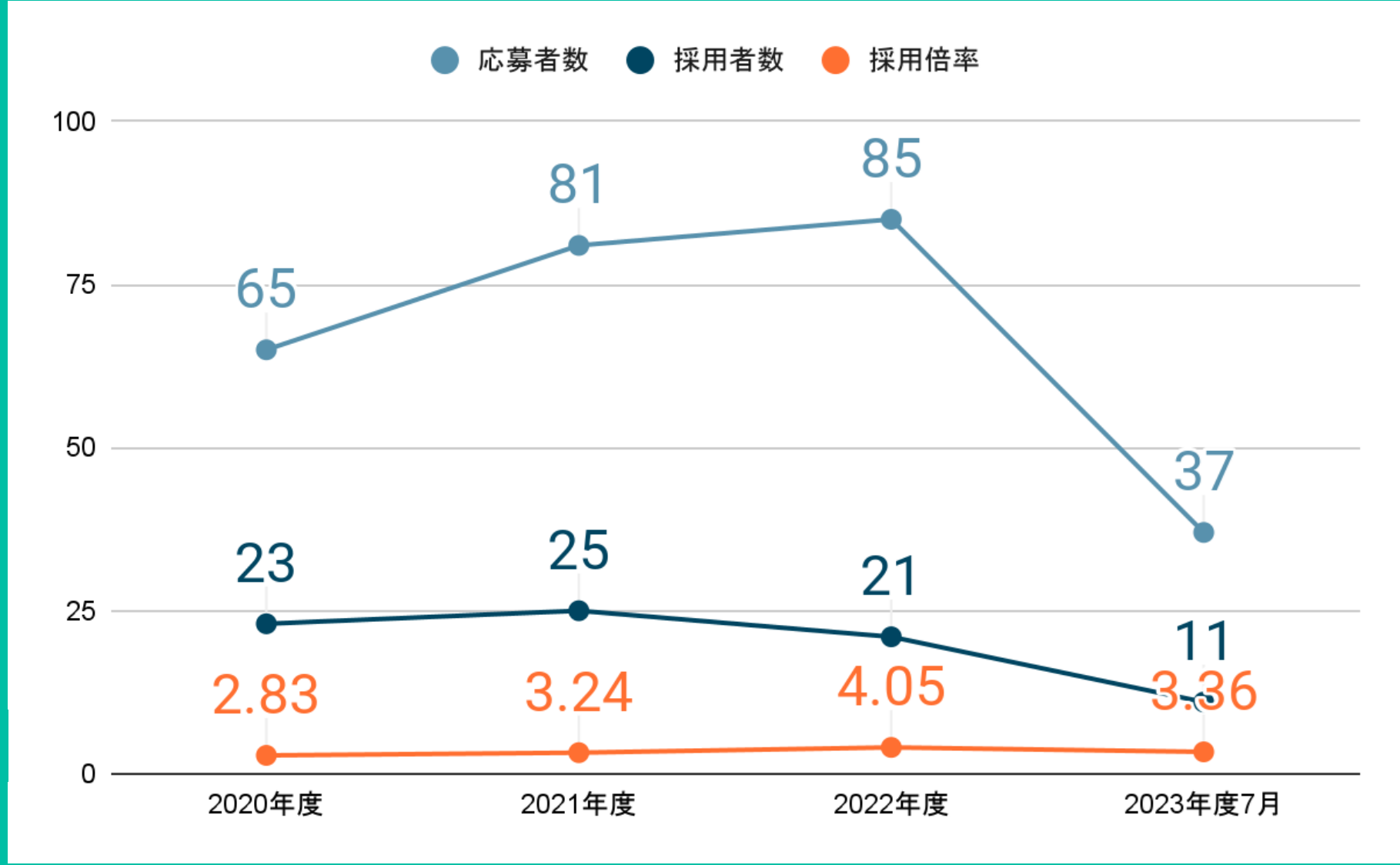
85人

2022年

求職応募者

対前年比 1.05倍

人事



▲0.13倍

2022年

採用者 対前年比 ※少数精鋭

人事

11.69%

2022年

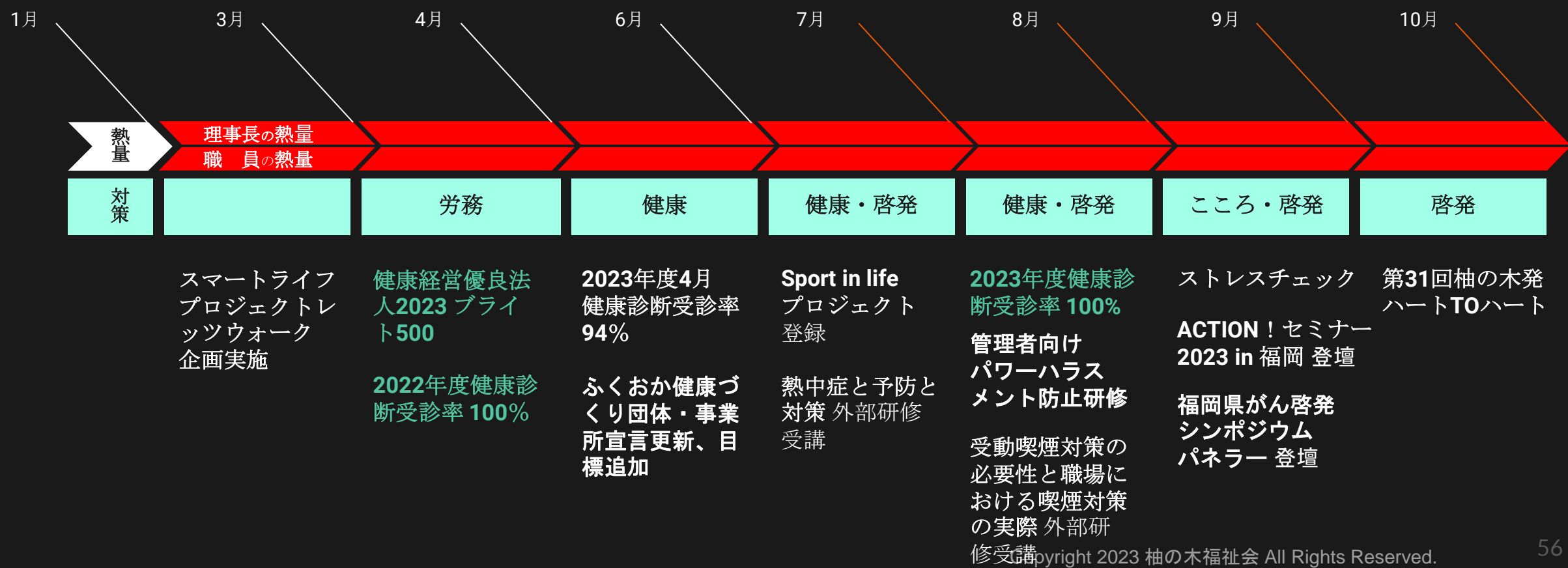
離職率

医療・福祉業界における離職率

14.4%

人事

2023年 健康APタイムライン




94%

2023年 4月 (年度初め)

健康診断受診率

100% 7月 健診終了→再検査を重点項目にできる

健康



職員すべてが自分の健康に十分に注意を払っている

健康に関する取り組み

1. 健康経営優良法人認定
2. 個人健康管理情報（PHR：Personal Health Record）のデータ化
3. パート含む全職員の健診・特診100%
4. がん検査オプション付加推奨
5. 職員教育
6. オプション貯金

健康に関する取り組み

7. 悩み相談（随時）
8. 福岡産業保健総合支援センター研修受講（1回/年）
9. 衛生管理者向け教育企画・実施（12回/年）
10. 労働衛生健康管理研修（1回/月）
11. 一般職員向けメンタルヘルス研修（1回/年）
12. 管理監督者向けハラスメント研修（1回/年）

健康に関する取り組み

13. 雇用保険、医療保険、年金制度、介護保険など**社会保険完備**
14. 同一労働 同一賃金制度確立（公正な職員処遇の確保）
15. ディーセント・ワーク（働きがいのある人間らしい仕事） ILO総会事務局長報告
16. 産業保健師コンサルタント
17. 安全衛生管理体制確立（安全衛生委員会・看護部&健康アクションプラン委員）
18. 第一種衛生管理者配置
19. 健康管理士一般指導員配置

健康に関する取り組み

- 20. 再検査が必要になった職員に対する再検診受診費用の全額助成
- 21. 治療と仕事の両立
- 22. 育児休業、育児休暇、介護休業、介護休暇からの復帰支援柚の木プログラム©
- 23. 国や県、協会けんぽなど各種健康プロジェクト参加

誰一人取り残さない教育体制 教育部

入社前

内定者懇談会

入社

新職員研修

2週間+OJT2週間

柚の木支援の日

毎月第一土曜日

e-ラーニング

600本以上自社制作ビデオ

人権研修

12月

ICT研修

随時

経営者との成長面談

毎月

3か月研修

随時研修

- ・ 児童部研修
- ・ 障がい日中研修
- ・ 障がい夜間研修
- ・ 高齢者研修
- ・ 介護研修
- ・ 相談研修
- ・ 資格取得応援研修
- ・ 教育部面談
- ・ 健康AP研修

キャリアアップ研修

- ・ サビ管・児発管・ケアマネ研修
- ・ 人生設計研修
- ・ 時間管理研修
- ・ リスクマネジメント研修
- ・ 昇格・昇給面談
- ・ 昇格研修
- ・ 管理職研修

職員の声

「働きやすい」

「こんなに健康に気を使ってくれる企業はない」

「長く勤めたい」



柚の木式健康経営の肝

まとめ

1. トップの健康経営理解と行動

まとめ

2. 人を巻き込む

委員会設置/利用者様とそのご家族

まとめ

3. 職員が健康に向かうアイデア

まとめ

4.有意義であり斬新な創造

まとめ

5.推進のカギは賛同を得るストーリー

まとめ

6. ヒトは動かない

まとめ

7.執拗に 細かく しぶとく

まとめ

8. 進歩が見えなくても落ち込まない

まとめ

9. できると信じる

まとめ

10.古い習慣を残さない思い切り

まとめ

理念

輝く笑顔と最高の仕事

社会福祉法人 柚の木福祉会

柚の木BRAND





健康経営優良法人
ブライト500

健康経営優良法人





ありがとうございます。

